

Funkcionāli nepieciešamā zemesgabala mājai Īslīces ielā 9, Rīgā, izvērtējuma shēma



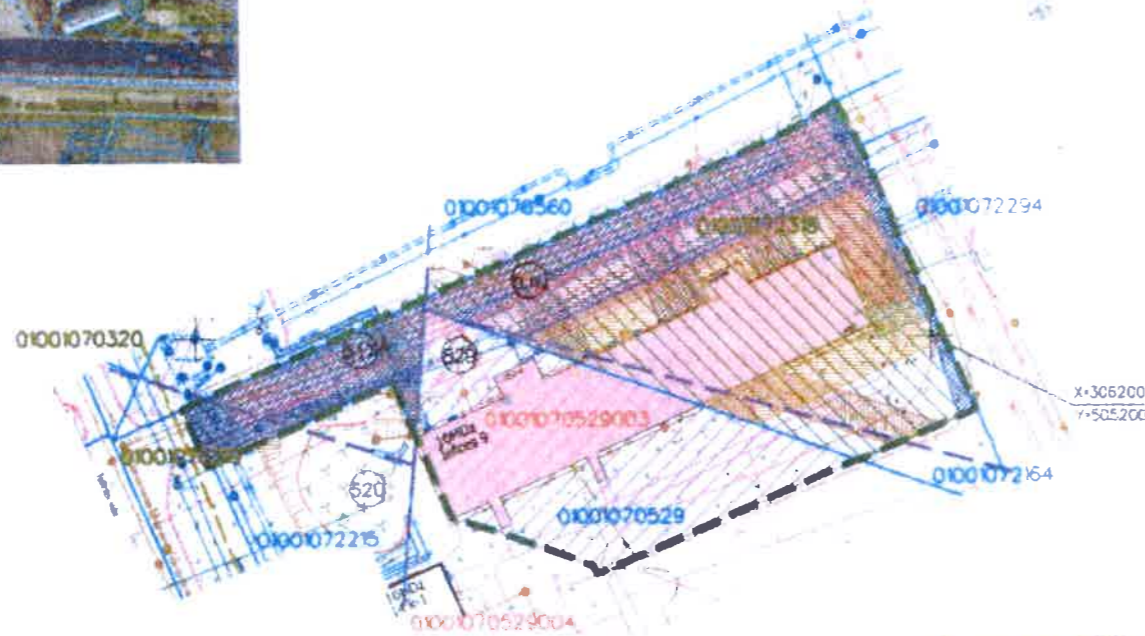
**DZĪVOJAMAI MĀJAI ĪSLĪCES IELĀ 9, RĪGĀ,  
FUNKCIONĀLI NEPIECIEŠAMĀ ZEMESGABALA KOREKCIJAS PROJEKTS  
/ ROBEŽU NOTEIKŠANAS PROJEKTS /**

*Saskaņots  
SIA "Metrum" ar Rīgas pilsētas  
pārvaldes arhitektūras pārvaldes  
04.06.2019.*

**APZĪMĒJUMI:**

- Esoša zemes vienības robeža
- 01001070529 Uzmērītas zemes vienības kadastra apzīmējums
- 01001070520 Projektētas zemes vienības kadastra apzīmējums
- 01001070529003 Būves kadastra apzīmējums
- Vēsturiskā zemesgabalu robeža
- Dzīvojamai mājai Īslīces ielā 9, Rīgā, funkcionāli nepieciešamā zemesgabala robeža. Platība ~ 0.3214 ha
- Dzīvojamā māja Īslīces ielā 9, būves kadastra apz. 01001070529003 Reģistrēta Rīgas pilsētas zemesgrāmatas nodalījumā Nr. 27050
- Zemesgabals, kas uzmērāms un reģistrējams zemesgrāmatā uz Rīgas pilsētas pašvaldības vārda un nododams privatizācijai dzīvojamās mājas Īslīces ielā 9, Rīgā, privatizēto objektu īpašniekiem (~0.2102 ha).

*Saskaņots  
DZĪKS "Z-2" valdes  
priekšsēdētājs  
Svetlana Saveleva  
04.06.2019.*



*POB. BĒĢ. MĀRUPES PĀRVALDE SIA "METRUM"  
"ZĻAUKU" 520. GĀRUMS "JĀTNIKI"  
UN GĀRUMS BĒĢ. MĀRUPES DAĻĀ*

**SĀSKAŅOTS**  
NO NEKUSTAMĀ ĪPAŠUMA  
PIEDERŠAS VIEDOKĻA  
Rīgas domes Īpašuma departamenta  
Nekustamā īpašuma valdes  
priekšnieks *B. Prikaša*  
01-07-2019

**SĀSKAŅOTS**  
Rīgas pašvaldības  
dzīvojamo māju privatizācijas komisija  
Privatizācijas objektu sagatavošanas nodalījuma  
savienā specialiste - teritorijas plānotājs  
*Ilze Andersone*  
6.06.2019.

Rīgas pašvaldības  
Dzīvojamo māju privatizācijas komisija  
Komisijas priekšsēdētāja vietnieks  
**Normunds Beinarovičs**

Zemesgabals, par kura izmantošanas nosacījumiem dzīvojamās mājas Īslīces ielā 9, Rīgā, dzīvokļu īpašniekiem jāvienojas ar zemesgabala īpašnieku (~ 0.1112 ha)  
Zemesgabalu veido:  
- daļa no zemes vienības ar kad.apz. 0100 107 0529  
Īpašnieks - juridiska persona. Reģistrēts Rīgas pilsētas zemesgrāmatas nodalījumā Nr.9371.

Teritorija, kas var kalpot par pamatu ceļa servitūta tiesību nodibināšanai (0.0539 ha)

**PIEZĪMES**  
Apbūves tehniskie rādītāji noteikti saskaņā ar Rīgas teritorijas plānojuma 2006.-2018.gadam grafisko daļu un teritorijas izmantošanas un apbūves noteikumiem.

Kartogrāfiskā pamatne: Kadastra karte, Inženiertopogrāfiskā planšete  
4311-22-22.1-010000

Dzīvojamās mājas Īslīces ielā 9, Rīgā, funkcionāli nepieciešamā zemesgabala robeža atrodas vēsturiskajos zemesgabalos Nr. 520, 517, 529, b.n.

Ar šī korekcijas projekta saskaņošanu spēku zaudē 1999.gada 24.februāra Īpašuma departamenta Zemju pārvaldes saskaņots projekts.

Funkcionāli nepieciešamā zemesgabala mājai Īslīces ielā 9 robežas, platība un apgrūtinājumi Rīgas pilsētas būvvaldes Arhitektūras pārvaldes Teritorijas plānotāju nodalījuma galvenā teritorijas plānotāja **Olga Boriseviča**

tiks precizēti, veicot zemes kadastrālo uzmērīšanu dabā

*Rīgas domes  
Īpašuma pārvaldes departamenta  
Pilsētas ērtnības pārvaldes  
Arhitektūras pārvaldes teritorijas  
plānotāju nodalījuma  
Galvenā teritorijas plānotāja  
I. SIRMĀ  
21.10.2019.*

**APGRŪTINĀJUMI**

- 7312050201 - ekspluatācijas aizsargjoslas teritorija gar elektrisko tīklu kabeļu līniju - 1 metrs katrā pusē no elektrisko tīklu kabeļu vada
- 7312010101 - ekspluatācijas aizsargjoslas teritorija ap ūdensvadu, kas atrodas līdz 2 metru dziļumam - 3 metri katrā pusē no cauruļvada ārējās malas
- 7312080101 - ekspluatācijas aizsargjoslas teritorija gar gāzesvadu ar spiedienu līdz 0,4 megapaskāļiem - 1 metrs katrā pusē no cauruļvada ārējās malas
- 7312010300 - ekspluatācijas aizsargjoslas teritorija gar pašteses kanalizācijas vadu - 3 metru katrā pusē no cauruļvada ārējās malas
- 7312060100 - ekspluatācijas aizsargjoslas teritorija gar pazemes siltumvadu, siltumapgādes iekārtu un būvi - 2 metri katrā pusē no siltumtrases kanāla ārējās malas
- 7312040100 - ekspluatācijas aizsargjoslas teritorija gar pazemes elektronisko sakaru tīklu līniju un kabeļu kanalizāciju - 1 metrs katrā pusē no kabeļa ārējās malas
- 7312010400 - ekspluatācijas aizsargjoslas teritorija gar drenām un atklātiem grāvjiem - 3 metri katrā pusē no vada ārējās malas
- 7312050601 - ekspluatācijas aizsargjoslas teritorija gar elektrisko tīklu gaisvadu līniju pilsētās un ciemos ar nominālo spriegumu līdz 20 kilovoltiem - 2.5 metri katrā pusē no elektrisko tīklu kabeļu vada

**APBŪVES TEHNISKIE RĀDĪTĀJI**

Ēka	Funkcionāli piesaistāmā zemesgabala platība	Plānotā (atļautā) izmantošana	Stāvu skaits	Maksimālā apbūves intensitāte	Faktiskā apbūves intensitāte	Minimālā brīvā teritorija	Faktiskā brīvā teritorija
Īslīces ielā 9, būves kadastra apz. 0100 107 0529 003	~0.3214 ha	Dz (Dzīvojamās apbūves teritorija)	10-12 stāvu apbūve	290 %	231 %	21 %	25 %

**METRUM**  
SIA "Metrum",  
Reģ. nr. LV40103947525  
Gertrūdes iela 47, Rīga  
LV-1011, Tālr. 67860311  
e-mail: metrum@metrum.lv  
www.metrum.lv

Pasūtījuma Nr. 10-18-00014-1  
Mērogs 1:1000  
Īslīces ielā 9, Rīga

Zemes ierīcības inženieris **A.Geduševa** 30.04.2019.